

Cuadros de la Memoria

CAPÍTULO I

Cuadro 1

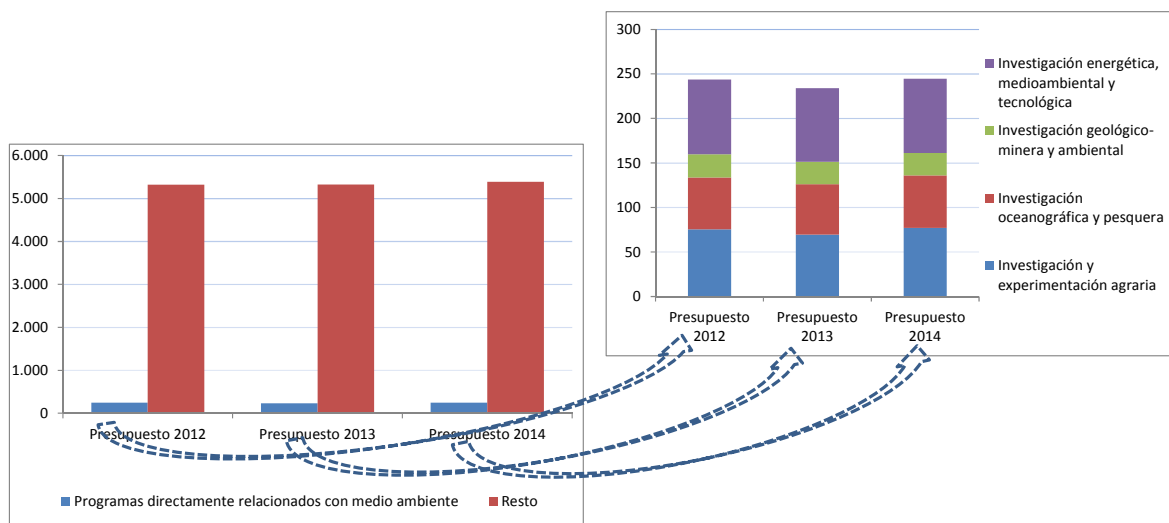
CUADRO MACROECONÓMICO 2007-2013
(Tasa de variación anual, en porcentaje)

Conceptos	2007	2008	2009	2010	2011	2012	2013
PIB y agregados de la demanda							
Producto interior bruto	3,5	0,9	-3,8	-0,2	0,1	-1,6	-1,2
Consumo final	4,0	1,0	-1,8	0,5	-1,0	-3,3	-2,1
Hogares	3,5	-0,6	-3,8	0,1	-1,2	-2,8	-2,1
AA.PP.	5,6	5,9	3,7	1,5	-0,5	-4,8	-2,3
Formación bruta de capital fijo	4,5	-4,7	-18,0	-5,5	-5,4	-7,0	-5,1
Activos fijos materiales	4,3	-5,0	-18,5	-6,4	-6,3	-7,8	-5,5
Construcción	2,4	-5,8	-16,6	-9,9	-10,8	-9,7	-9,6
Viviendas	1,4	-9,1	-20,4	-11,4	-12,5	-8,7	-8,0
Otros edificios y construcciones	3,6	-1,6	-12,2	-8,4	-9,2	-10,6	-10,9
Bienes de equipo y activos cultivados	10,2	-2,9	-23,9	4,3	5,3	-3,9	2,2
Activos fijos inmateriales	9,0	2,4	-7,5	10,3	7,8	2,9	-0,2
Exportación de bienes y servicios	6,7	-1,0	-10,0	11,7	7,6	2,1	4,9
Importación de bienes y servicios	8,0	-5,2	-17,2	9,3	-0,1	-5,7	0,4
Demanda nacional ⁽¹⁾	4,3	-0,6	-6,7	-0,6	-2,1	-4,1	-2,7
Demanda externa ⁽¹⁾	-0,8	1,5	2,9	0,4	2,2	2,5	1,5
Precios y costes							
Deflactor del PIB	3,3	2,4	0,1	0,1	0,0	0,0	0,6
IPC (medio anual)	2,8	4,1	-0,3	1,8	3,2	2,4	1,4
IPC (diciembre)	4,2	1,4	0,8	3,0	2,4	2,9	0,3
Costes laborales unitarios	4,2	5,7	1,6	-1,7	-1,0	-3,0	-1,6
Mercado de trabajo							
Variación del empleo ⁽²⁾	3,0	-0,2	-6,2	-2,3	-2,2	-4,8	-3,4
Tasa de paro (EPA)	8,3	11,3	18,0	20,1	21,6	25,0	26,4
Variación de la productividad ⁽³⁾	0,5	1,1	2,5	2,2	2,3	3,3	2,3
Sector exterior (% del PIB)							
Saldo comercial (bienes y servicios)	-6,5	-5,8	-1,9	-2,2	-1,1	0,7	2,4
Capacidad (+) o necesidad (-) de financiación de la economía	-9,6	-9,2	-4,4	-3,8	-3,5	-0,6	1,5
Capacidad (+) o necesidad (-) de financiación AAPP (% PIB)	2,0	-4,5	-11,1	-9,6	-9,6	-10,6	-6,6
<i>Pro memoria</i>							
PIB nominal (millones de euros)	1.053.161	1.087.788	1.046.894	1.045.620	1.046.327	1.029.279	1.022.988

- (1) Aportación al crecimiento del PIB.
 (2) Empleo equivalente a tiempo completo de la CNTR.
 (3) PIB por ocupado (series corregidas y empleo equivalente a tiempo completo).
 Fuente: INE y Ministerio de Economía Competitividad.

Cuadro 2

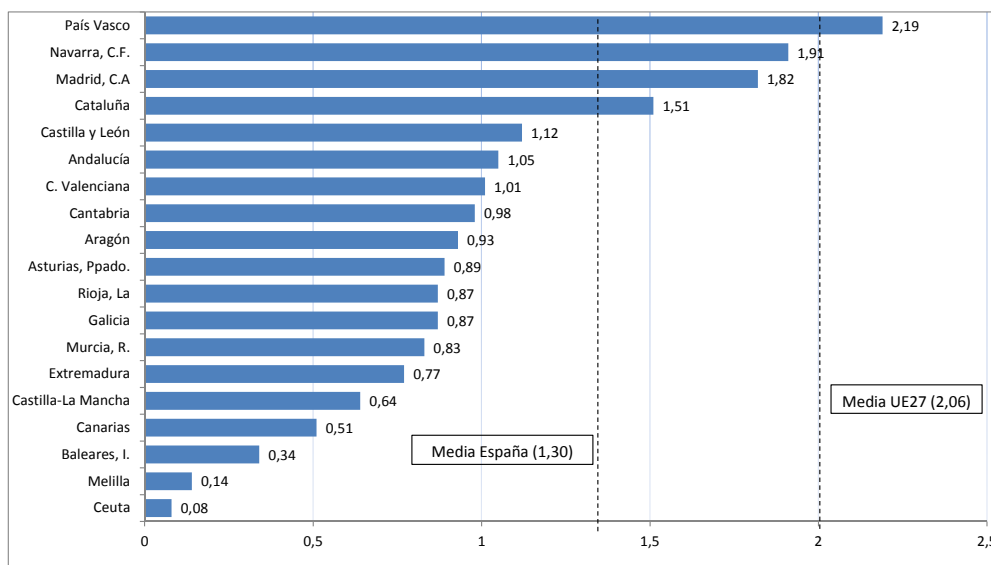
PROGRAMAS DE GASTO EN INVESTIGACIÓN, DESARROLLO E INNOVACIÓN



Fuente: Presupuestos Generales del Estado 2012, 2013, y 2014.

Cuadro 3

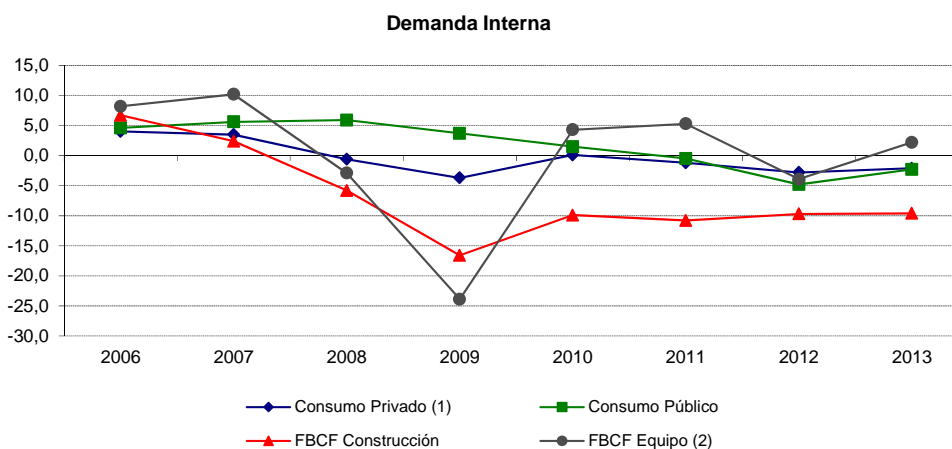
GASTO INTERNO TOTAL I+D POR COMUNIDADES AUTÓNOMAS, 2012
(% PIB regional)



Fuente: INE, Estadísticas I+D 2012 (principales resultados).

Cuadro 4

DEMANDA INTERNA, 2006-2013
(Tasas de variación interanual)



(1) Hogares e ISFLSH (Instituciones sin fines de lucro al servicio de los hogares)

(2) Bienes de equipo y activos cultivados.

Fuente: INE, Contabilidad Nacional Trimestral de España, y Ministerio de Economía y Competitividad.

Cuadro 5

CAPACIDAD O NECESIDAD DE FINANCIACIÓN DE LA ECONOMÍA ESPAÑOLA, 2011-2013
(Porcentaje sobre el PIB)

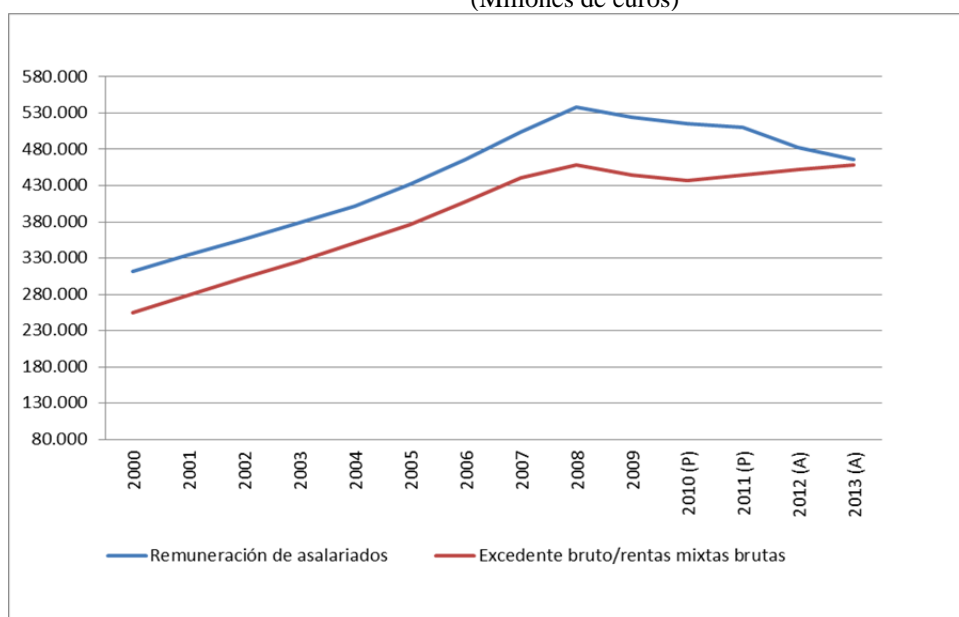
	2011	2012	2013
Ahorro Nacional Bruto	17,3	18,5	19
Formación bruta de capital	21,2	19,8	18,2
Capacidad (+)/Necesidad (-) de financiación	-3,5	-0,6	1,5

El saldo no incluye las transferencias netas de capital del resto del mundo.

Fuente: MEH, *Síntesis de indicadores económicos*.

Cuadro 6

EVOLUCIÓN DE LA REMUNERACIÓN DE ASALARIADOS Y EL EXCEDENTE BRUTO/RENTAS MIXTAS BRUTAS, 2007-2013
(Millones de euros)



Fuente: INE. Contabilidad Nacional de España

Cuadro 7

EVOLUCIÓN DEL CRÉDITO POR ACTIVIDAD PRODUCTIVA PRINCIPAL
(Tasa de variación interanual de diciembre)

					Servicios						
	Total	Sector primario	Industria	Construcción	Total	Comercio	Hostelería	Transporte y comunicac.	Interm. Fin. (no bancos)	Actividades inmob.	Otros scios.
2007	20,7	9,7	18,5	14,2	23,4	16,2	14,1	9,2	76,9	24,4	24,2
2008	7,8	4,0	10,3	-1,0	9,6	6,6	9,4	10,3	36,6	4,8	15,8
2009	-2,5	-11,9	-2,5	-14,1	0,4	-7,7	5,4	-10,6	67,5	1,6	-14,4
2010	-0,6	0,0	0,1	-12,2	1,4	-1,1	6,7	10,5	16,5	-2,2	-1,1
2011	-4,2	-5,8	-6,0	-13,9	-2,1	-0,8	-2,5	-0,3	11,2	-5,5	-4,1
2012	-15,3	-7,2	-8,5	-22,7	-15,9	-3,9	-4,1	-2,8	-21,8	-24,9	-5,8
2013	-13,9	-8,7	-11,9	-21,1	-13,6	-5,9	-8,7	-11,4	-19,9	-21,1	-2,4
pro memoria saldo vivo dic 2013	688.397,3	18.448,3	115.464,6	60.153,7	494.330,7	71.928,3	30.704,4	41.090,1	60.269,3	176.822,3	113.516,3

Fuente: Banco de España, Boletín Estadístico.

Cuadro 8

TASAS DE MOROSIDAD SEGÚN FINALIDAD
(Créditos dudosos sobre crédito total)

			Hogares			Resto	ISFLSH	Sin clasificar
	Total	Actividades productivas	Total	Adq. y rehab. vivienda	Bienes de consumo duradero			
2007	0,9	0,7	1,1	0,7	3,0	2,4	0,8	2,0
2008	3,4	3,7	3,0	2,4	5,3	5,4	0,8	5,1
2009	5,1	6,2	3,7	2,9	7,6	6,6	1,0	5,5
2010	5,8	8,1	3,2	2,4	6,8	6,6	1,8	3,5
2011	7,8	11,6	3,6	2,9	5,8	7,4	2,7	2,7
2012	10,4	16,1	4,9	4,0	6,1	10,8	5,6	3,8
2013	13,6	21,2	6,9	6,0	6,8	13,5	6,0	3,5

Fuente: Banco de España, Boletín Estadístico.

*ISFLSH: instituciones son fines de lucro al servicio de los hogares.

Cuadro 9

PÉRDIDA DE RECAUDACIÓN DE LOS PRINCIPALES IMPUESTOS* DESDE EL INICIO DE LA CRISIS

Impuesto	Millones de euros		Diferencia		
	2007	2013	%	Millones €	% PIB 2013
IRPF	72.614	69.951	-3,7	-2.663	-0,3
Sociedades	44.823	19.945	-55,5	-24.878	-2,4
IVA	55.851	51.931	-7,0	-3.920	-0,4
Impuestos Especiales	19.786	19.073	-3,6	-713	-0,1
Resto*	7.602	7.947	4,5	345	0,0
TOTAL	200.676	168.847	-15,9	-31.829	-3,1

* Incluye la recaudación del I. sobre la Renta de no residentes y del resto de impuestos directos, así como del I. sobre primas de seguros, del I. sobre Tráfico exterior y del resto impuestos indirectos.

Fuente: AEAT, Informes de recaudación tributaria

CAPÍTULO II

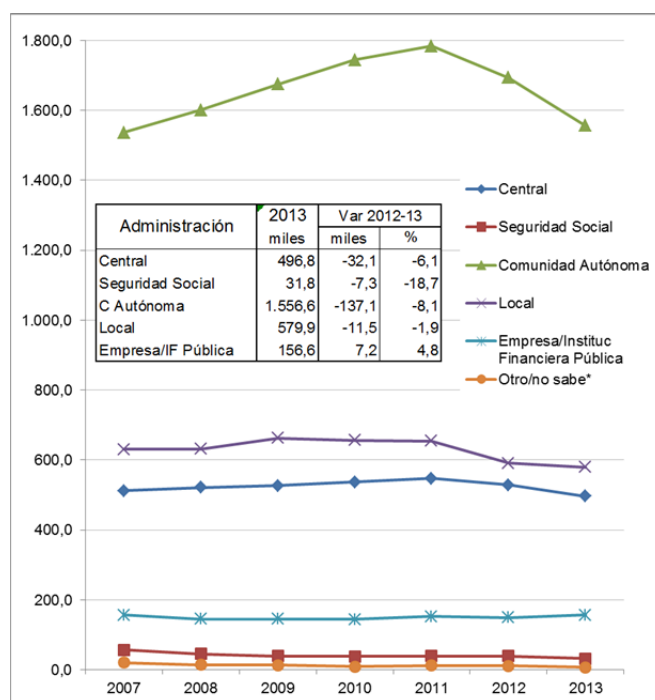
Cuadro 10

Periodo (trimestre/ media año)	Número (miles de personas)				Variaciones interanuales							
	Pob 16+	Activ	Ocup	Parad	Pob 16+		Activ		Ocup		Parad	
					miles	%	miles	%	miles	%	miles	%
2008TI	38.042,7	22.576,5	20.402,3	2.174,2	613,9	1,6	651,2	3,0	333,1	1,7	318,1	17,1
2008TII	38.161,5	22.806,7	20.425,1	2.381,5	569,6	1,5	679,4	3,1	57,8	0,3	621,5	35,3
2008TIII	38.270,7	22.945,1	20.346,3	2.598,8	536,8	1,4	642,6	2,9	-164,3	-0,8	806,9	45,0
2008TIV	38.356,5	23.064,7	19.856,8	3.207,9	459,6	1,2	660,2	2,9	-620,1	-3,0	1.280,3	66,4
2008	38.207,9	22.848,3	20.257,6	2.590,6	545,0	1,4	658,3	3,0	-98,4	-0,5	756,7	41,3
2009TI	38.408,6	23.101,5	19.090,8	4.010,7	365,9	1,0	525,0	2,3	-1.311,5	-6,4	1.836,5	84,5
2009TII	38.432,0	23.082,4	18.945,0	4.137,5	270,5	0,7	275,7	1,2	-1.480,1	-7,2	1.756,0	73,7
2009TIII	38.442,5	22.993,5	18.870,2	4.123,3	171,8	0,4	48,4	0,2	-1.476,1	-7,3	1.524,5	58,7
2009TIV	38.443,2	22.972,5	18.645,9	4.326,5	86,7	0,2	-92,2	-0,4	-1.210,9	-6,1	1.118,6	34,9
2009	38.431,6	23.037,5	18.888,0	4.149,5	223,7	0,6	189,2	0,8	-1.369,7	-6,8	1.558,9	60,2
2010TI	38.450,8	23.006,9	18.394,2	4.612,7	42,2	0,1	-94,6	-0,4	-696,6	-3,6	602,0	15,0
2010TII	38.467,8	23.122,3	18.476,9	4.645,5	35,8	0,1	39,9	0,2	-468,1	-2,5	508,0	12,3
2010TIII	38.485,4	23.121,5	18.546,8	4.574,7	42,9	0,1	128,0	0,6	-323,4	-1,7	451,4	10,9
2010TIV	38.512,4	23.104,8	18.408,2	4.696,6	69,2	0,2	132,3	0,6	-237,7	-1,3	370,1	8,6
2010	38.479,1	23.088,9	18.456,5	4.632,4	47,5	0,1	51,4	0,2	-431,4	-2,3	482,9	11,6
2011TI	38.512,0	23.061,8	18.151,7	4.910,2	61,2	0,2	54,9	0,2	-242,5	-1,3	297,5	6,4
2011TII	38.481,2	23.136,7	18.303,0	4.833,7	13,4	0,0	14,4	0,1	-173,9	-0,9	188,2	4,1
2011TIII	38.487,8	23.134,6	18.156,3	4.978,3	2,4	0,0	13,1	0,1	-390,5	-2,1	403,6	8,8
2011TIV	38.508,2	23.081,2	17.807,5	5.273,6	-4,2	0,0	-23,6	-0,1	-600,7	-3,3	577,0	12,3
2011	38.497,3	23.103,6	18.104,6	4.999,0	18,2	0,0	14,7	0,1	-351,9	-1,9	366,6	7,9
2012TI	38.493,7	23.072,8	17.433,2	5.639,5	-18,3	0,0	11,0	0,0	-718,5	-4,0	729,3	14,9
2012TII	38.467,3	23.110,4	17.417,3	5.693,1	-13,9	0,0	-26,3	-0,1	-885,7	-4,8	859,4	17,8
2012TIII	38.420,3	23.098,4	17.320,3	5.778,1	-67,5	-0,2	-36,2	-0,2	-836,0	-4,6	799,8	16,1
2012TIV	38.333,0	22.922,4	16.957,1	5.965,4	-175,2	-0,5	-158,8	-0,7	-850,4	-4,8	691,8	13,1
2012	38.428,6	23.051,0	17.282,0	5.769,0	-68,7	-0,2	-52,6	-0,2	-822,7	-4,5	770,1	15,4
2013TI	38.269,5	22.837,4	16.634,7	6.202,7	-224,2	-0,6	-235,4	-1,0	-798,5	-4,6	563,2	10,0
2013TII	38.226,3	22.761,3	16.783,8	5.977,5	-241,0	-0,6	-349,1	-1,5	-633,5	-3,6	284,4	5,0
2013TIII	38.141,1	22.728,0	16.823,2	5.904,7	-279,2	-0,7	-370,4	-1,6	-497,1	-2,9	126,6	2,2
2013TIV	38.121,7	22.654,5	16.758,2	5.896,3	-211,3	-0,6	-267,9	-1,2	-198,9	-1,2	-69,1	-1,2
2013	38.189,7	22.745,3	16.750,0	5.995,3	-238,9	-0,6	-305,7	-1,3	-532,0	-3,1	226,3	3,9

Fuente: INE, Encuesta de Población Activa.

Cuadro 11

EMPLEO PÚBLICO POR TIPO DE ADMINISTRACIÓN, 2007-2013 (Miles de personas, medias anuales)



Fuente: INE, Encuesta de Población Activa.

Cuadro 12

TRABAJO A TIEMPO PARCIAL POR MOTIVOS, 2007-2013

(Miles de personas y porcentajes, cuartos trimestres)

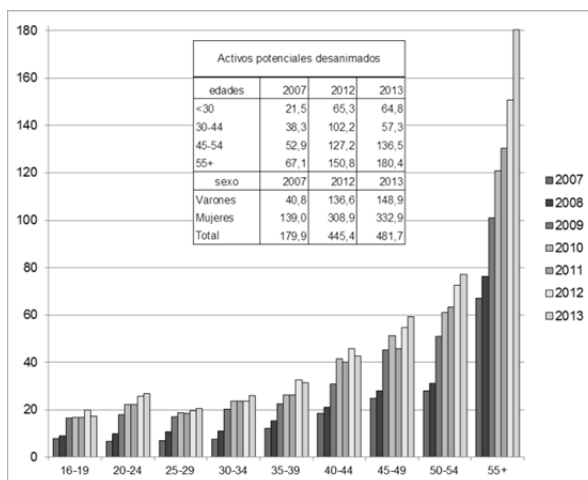
Motivos para trabajar a tiempo parcial	2007	2012	2013	Var 2012-2013		var 2007-2012 (media anual periodo)	
					%		%
Total	2.383,1	2.598,7	2.739,1	140,4	5,4	43,1	1,8
Seguir cursos de enseñanza o formación	281,9	135,8	138,1	2,3	1,7	-29,2	-10,4
Enfermedad o incapacidad propia	39,6	31,2	28,9	-2,3	-7,4	-1,7	-4,2
Cuidado de niños o de adultos enfermos, incapacitados o mayores	347,5	288,0	276,4	-11,6	-4,0	-11,9	-3,4
Otras obligaciones familiares o personales	305,5	126,8	123,2	-3,6	-2,8	-35,7	-11,7
No haber podido encontrar trabajo de jornada completa	737,2	1.550,1	1.716,6	166,5	10,7	162,6	22,1
No querer trabajo de jornada completa	310,3	171,8	173,4	1,6	0,9	-27,7	-8,9
Otros motivos	349,9	286,4	275,6	-10,8	-3,8	-12,7	-3,6
No sabe el motivo	11,4	8,6	6,8				
Total	100,0	100,0	100,0				
Seguir cursos de enseñanza o formación	11,8	5,2	5,0	-0,2		-1,3	
Enfermedad o incapacidad propia	1,7	1,2	1,1	-0,1		-0,1	
Cuidado de niños o de adultos enfermos, incapacitados o mayores	14,6	11,1	10,1	-1,0		-0,7	
Otras obligaciones familiares o personales	12,8	4,9	4,5	-0,4		-1,6	
No haber podido encontrar trabajo de jornada completa	30,9	59,6	62,7	3,0		5,7	
No querer trabajo de jornada completa	13,0	6,6	6,3	-0,3		-1,3	
Otros motivos	14,7	11,0	10,1	-1,0		-0,7	
No sabe el motivo	0,5	0,3	0,2				

Fuente: INE, Encuesta de Población Activa.

Cuadro 13

ACTIVOS POTENCIALES “DESANIMADOS” POR GRUPOS DE EDAD, 2007-2013

(Miles de personas, medias anuales)



Fuente: INE, Encuesta de Población Activa.

Cuadro 14

PACTADO POR ÁMBITO FUNCIONAL, 2005-2013

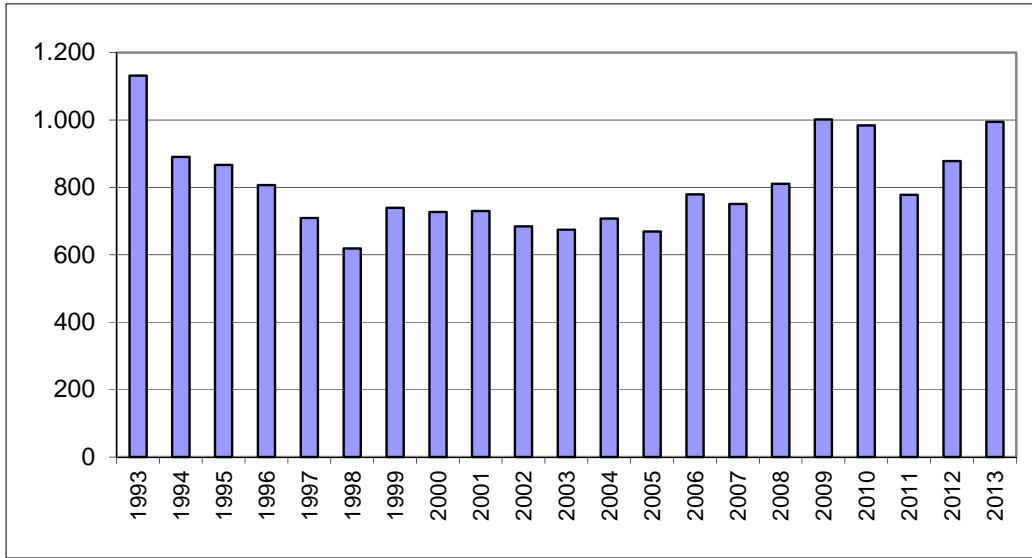
Ámbito funcional	2005	2006	2007	2008	2009	2010	2011	2012*	2013*
Convenios de empresa	3,61	3,15	3,57	3,09	2,17	1,99	1,97	1,51	0,43
Empresa privada	3,65	3,31	3,98	3,30	1,97	2,18	2,41	1,83	0,63
Empresa pública	3,20	2,82	3,30	2,93	2,80	1,89	0,85	0,26	0,03
AGE y Seg. Social	7,02	4,08	2,33	2,29	2,40	1,30	0,03	0,00	0,00
Adm. Autonómica y local	2,23	2,28	2,45	2,47	2,50	0,63	0,46	1,43	0,00
Convenios de otro ámbito	4,09	3,65	4,28	3,65	2,25	2,18	2,32	1,17	0,58
Grupo de empresas	3,81	3,17	4,09	2,73	2,10	2,63	2,04	2,09	0,46
Sector local-comarcal	4,20	3,45	4,53	3,05	2,33	1,99	0,79	1,44	-
Sector provincial	4,19	3,80	4,51	3,88	2,43	2,15	2,58	1,29	0,63
Sector autonómico	3,59	3,30	3,52	4,43	2,22	1,98	2,15	1,25	0,75
Sector interautonómico	4,04	3,20	4,50	3,00	2,00	3,00	2,40	2,00	0,60
Sector nacional	4,09	3,48	4,09	3,01	1,93	2,26	1,97	0,93	0,45
TOTAL	4,04	3,59	4,21	3,60	2,24	2,16	2,29	1,20	0,57

* Datos de convenios registrados hasta marzo de 2014.

Fuente: MEYSS, Estadística de Convenios Colectivos.

Cuadro 15

EVOLUCIÓN DEL NÚMERO DE HUELGAS



Fuente: MEYSS, Estadística de Huelgas y Cierres patronales

CAPÍTULO III

Cuadro 16

INDICADORES DE CALIDAD DE VIDA, 2012

Países	PIB per capita (en PPS)	Condiciones de vida		Actividad productiva	Salud	Educación	Seguridad económica y física		Gobernanza y derechos básicos	Medio ambiente	Experiencia vital general
		Mediana de Ingresos (en PPS)	Desigualdad de ingresos (1)	Paro de larga duración	Esperanza de vida	Abandono escolar temprano	Incapaz de afrontar gastos extras	Tasa de homicidios (media 2010-2012)	Brecha salarial de género	Exposición a partículas PM10 (2011)	Satisfacción vital (2011)
UE28	25.500	:	5,1	4,7	80,3	12,7	40,2	1,1	16,4	27	7,1
Bélgica	30.700	18.058	3,9	3,4	80,5	12,0	25,4	1,7	10,0	27	7,4
Bulgaria	12.000	5.793	6,1	6,8	74,4	12,5	68,6	1,9	14,7	58	5,5
R. Checa	20.700	10.182	3,5	3,0	78,1	5,5	42,4	0,9	22,0	29	6,4
Dinamarca	32.100	18.660	4,5	2,1	80,2	9,1	28,2	1,1	14,9	:	8,4
Alemania	31.500	18.996	4,3	2,5	81,0	10,6	33,4	0,8	22,4	23	7,2
Estonia	18.200	7.686	5,4	5,5	76,7	10,5	44,7	5,7	30,0	13	6,3
Irlanda	32.900	:	:	9,1	80,9	9,7	:	1,2	14,4	18	7,4
Grecia	19.200	9.949	6,6	14,4	80,7	11,4	40,5	1,6	:	:	6,2
España	24.400	12.319	7,2	11,1	82,5	24,9	42,1	0,8	17,8	23	7,5
Francia	27.700	18.696	4,5	4,1	82,1	11,6	33,0	0,9	14,8	25	7,2
Croacia	15.700	7.375	5,4	10,3	77,3	4,2	67,3	1,4	18,0	:	6,8
Italia	25.600	15.597	5,5	5,7	82,4	17,6	42,5	1,0	6,7	32	6,9
Chipre	23.600	19.048	4,7	3,6	81,1	11,4	50,5	1,3	16,2	36	7,2
Letonia	16.400	6.005	6,5	7,8	74,1	10,6	73,6	4,6	13,8	23	6,2
Lituania	18.300	6.595	5,3	6,6	74,1	6,5	60,4	6,7	12,6	23	6,7
Luxemburgo	67.100	26.660	4,1	1,6	81,5	8,1	24,8	1,0	8,6	18	7,8
Hungría	17.000	7.386	4,0	4,9	75,3	11,5	74,3	1,3	20,1	33	5,8
Malta	21.900	14.628	3,9	3,0	80,9	22,6	25,0	1,3	6,1	:	7,2
P. Bajos	32.600	19.007	3,6	1,8	81,2	8,8	22,0	0,9	16,9	25	7,7
Austria	33.100	20.499	4,2	1,1	81,1	7,6	22,2	0,8	23,4	27	7,7
Polonia	17.100	8.529	4,9	4,1	76,9	5,7	54,1	1,1	6,4	39	7,1
Portugal	19.400	9.561	5,8	7,7	80,6	20,8	35,9	1,1	15,7	27	6,8
Rumanía	12.800	3.509	6,3	3,2	74,5	17,4	53,1	1,8	9,7	39	6,7
Eslovenia	21.400	14.125	3,4	4,3	80,3	4,4	45,7	0,7	2,5	31	7,0
Eslovaquia	19.400	9.574	3,7	9,4	76,3	5,3	36,1	1,6	21,5	34	6,4
Finlandia	29.400	18.202	3,7	1,6	80,7	8,9	27,9	2,0	19,4	12	8,1
Suecia	32.200	19.696	3,7	1,5	81,8	7,5	17,6	0,9	15,9	17	8,0
R. Unido	26.800	17.636	5,4	2,7	81,0	13,6	42,9	1,1	19,1	21	7,3

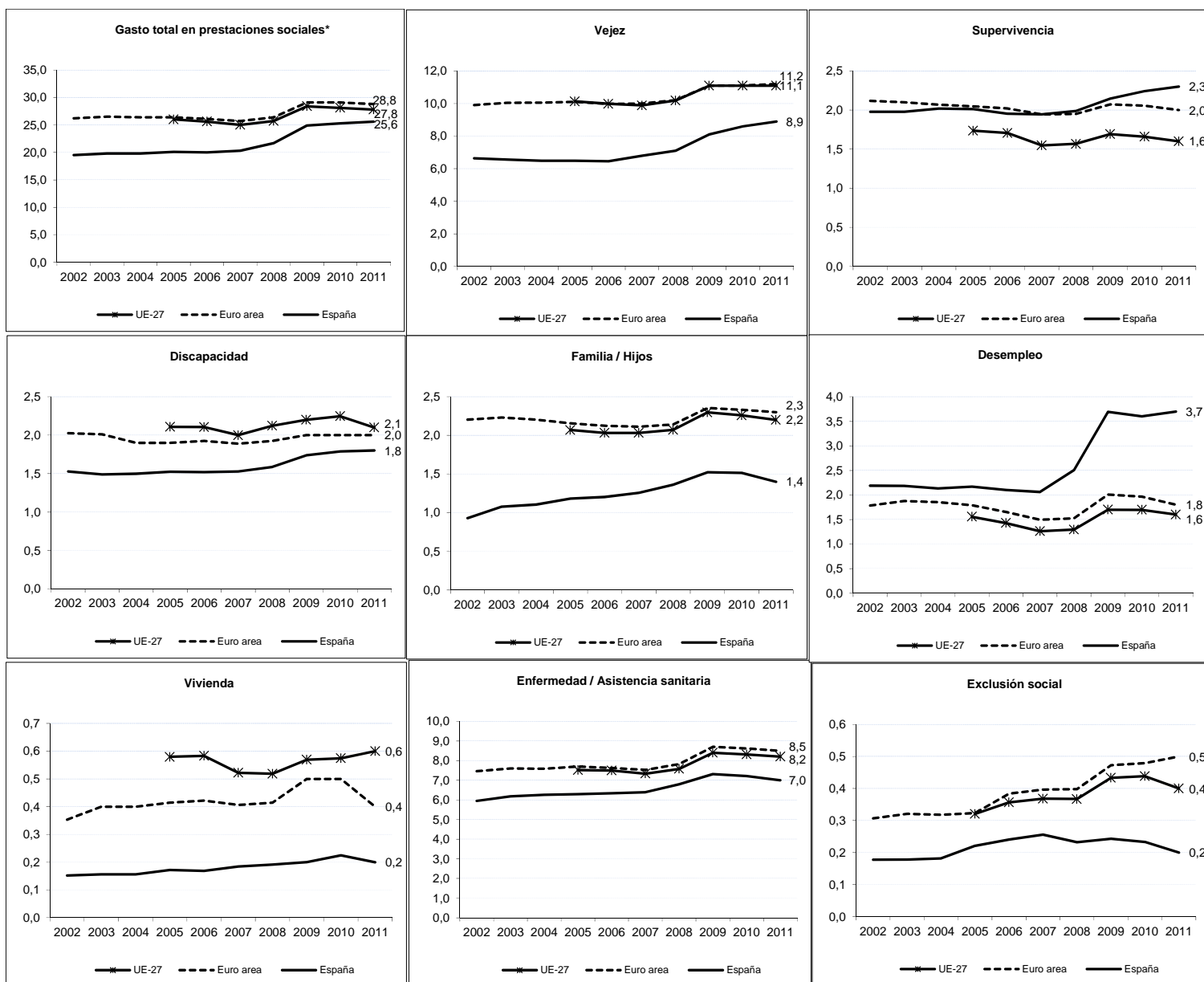
(1) Diferencia de ingresos entre los dos quintiles superiores e inferiores (S80/S20).

: Datos no disponibles.

Fuentes: Eurostat (Quality of life indicators) y Eurofound. Marzo de 2014.

Cuadro 17

EVOLUCIÓN DEL GASTO EN PRESTACIONES SOCIALES EN ESPAÑA, UE Y ÁREA EURO
(En porcentaje del PIB)



* El gasto total en prestaciones sociales incluye: vejez, supervivencia, familia/hijos, discapacidad, desempleo, vivienda, enfermedad/asistencia sanitaria y exclusión social.
Fuente: Eurostat, EESPROSS.

Cuadro 18

INDICADORES DE POBREZA Y EXCLUSIÓN SOCIAL DE LA UE, 2007-2012

Países UE	Indicadores subyacentes de pobreza						Indicador agregado AROPE	
	(a) Riesgo de pobreza monetaria		(b) Personas en hogares con baja intensidad de trabajo		(c) Privación material severa		(d) Riesgo pobreza y exclusión	
	2007	2012	2007	2012	2007	2012	2007	2012
UE 28	:	17,0	:	17,0	:	9,9	:	24,8
UE 27	16,7	16,9	9,7	16,9	9,1	9,9	24,4	24,8
Bélgica	15,2	14,9	13,8	14,9	5,7	6,5	21,6	21,6
Bulgaria	22,1	21,2	15,9	21,2	57,6	44,1	60,7	49,3
República Checa	9,6	9,6	8,7	9,6	7,4	6,6	15,8	15,4
Dinamarca	11,7	13,1	9,9	13,1	3,3	2,8	16,8	19,0
Alemania	15,2	16,1	11,5	16,1	4,8	4,9	20,6	19,6
Estonia	19,4	17,6	6,2	17,6	5,6	9,4	22,0	23,4
Irlanda	17,2	:	14,3	-	4,5	:	23,1	:
Grecia	20,3	23,1	8,0	23,1	11,5	19,5	28,3	34,6
España	19,7	22,2	6,8	22,2	3,5	5,8	23,3	28,2
Francia	13,1	14,1	9,6	14,1	4,7	5,3	19,0	19,1
Croacia	18,0	20,5	-	20,5	:	15,4	:	32,3
Italia	19,8	19,4	10,0	19,4	6,8	14,5	26,0	29,9
Chipre	15,5	14,7	3,7	14,7	13,3	15,0	25,2	27,1
Letonia	21,2	19,2	6,1	19,2	24,0	25,6	35,1	36,2
Lituania	19,2	18,6	6,4	18,6	16,6	19,8	28,7	32,5
Luxemburgo	13,5	15,1	5,0	15,1	0,8	1,3	15,9	18,4
Hungría	12,3	14,0	11,3	14,0	19,9	25,7	29,4	32,4
Malta	14,8	15,0	9,2	15,0	4,2	8,0	19,4	22,2
Países Bajos	10,2	10,1	9,5	10,1	1,7	2,3	15,7	15,0
Austria	12,0	14,4	8,1	14,4	3,3	4,0	16,7	18,5
Polonia	17,2	17,1	10,0	17,1	22,3	13,5	34,4	26,7
Portugal	18,1	17,9	7,3	17,9	9,6	8,6	25,0	25,3
Rumania	24,8	22,6	8,4	22,6	36,5	29,9	45,9	41,7
Eslovenia	11,5	13,5	7,3	13,5	5,1	6,6	17,1	19,6
Eslovaquia	10,5	13,2	6,5	13,2	13,7	10,5	21,3	20,5
Finlandia	13,0	13,2	8,6	13,2	3,6	2,9	17,4	17,2
Suecia	10,5	14,3	5,9	14,3	2,2	1,3	13,9	18,2
Reino Unido	18,7	16,2	10,4	16,2	4,2	7,8	22,6	24,1

(a): Riesgo de pobreza monetaria: porcentaje de personas que están por debajo del umbral de pobreza, fijado en el 60 por 100 de la mediana de los ingresos anuales por unidad de consumo de las personas (después de las transferencias sociales y sin imputar la vivienda). Dado que es una medida relativa, en función de la renta mediana del país, el umbral de pobreza varía de un país a otro.

(b): Hogares con muy baja intensidad de trabajo: personas menores de cincuenta y nueve años que viven en hogares cuyos miembros adultos trabajaron menos del 20 por 100 de su potencial laboral total durante el año anterior. Este indicador vendría a reflejar, por ejemplo, los hogares en los que todos sus miembros están en paro, o están subempleados (trabajan menos horas que la jornada habitual), o tienen contratos temporales con altos niveles de rotación, o una combinación de estas situaciones.

(c): Privación material severa: porcentaje de personas que viven con escasez de recursos al no tener acceso a, al menos, 4 de los siguientes 9 ítems: gastos imprevistos, una semana de vacaciones fuera de casa, pago de la hipoteca o las facturas de luz, agua, gas, etc., una comida de carne, pollo, pescado o proteína equivalente, al menos cada dos días, mantener la vivienda a una temperatura adecuada los meses de invierno, lavadora, TV en color, teléfono y coche.

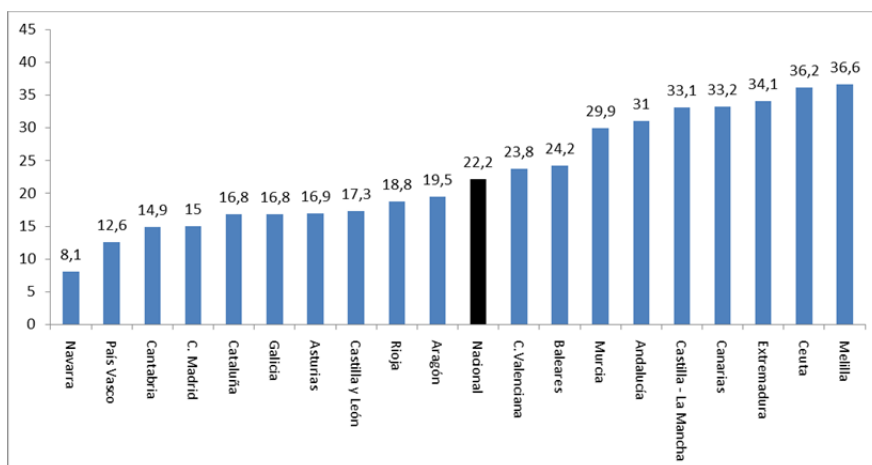
(d): Indicador europeo de pobreza y exclusión social: personas que se encuentran en alguna y/o algunas de las anteriores situaciones:

(:): Desconocido.

Fuente: Eurostat, *Income, Social Inclusion and Living Conditions Survey*. Los datos que proporciona esta encuesta se refieren, en la mayoría de los casos (a excepción de Irlanda y Reino Unido) a las rentas percibidas en el año inmediatamente anterior al de la encuesta. De manera que los datos de la encuesta de 2007 y 2012, que aquí se analizan, se refieren a las rentas de los entrevistados en 2006 y 2011.

Cuadro 19

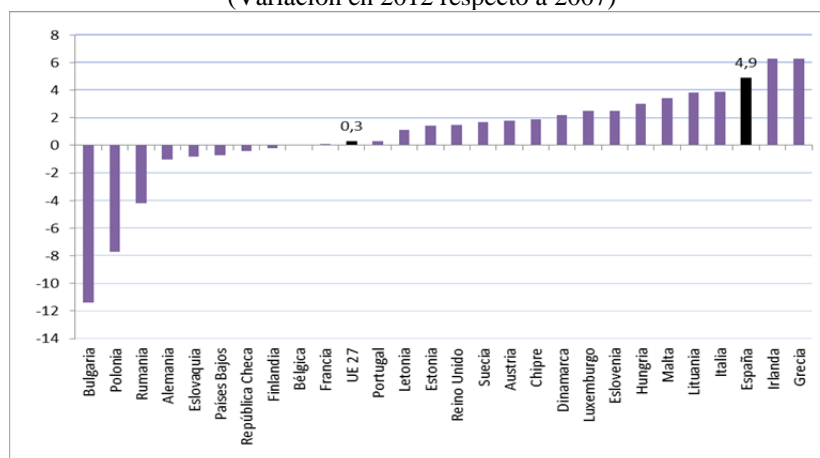
TASA DE POBREZA MONETARIA POR CC.AA, 2102



Fuente: INE, Encuesta de Condiciones de Vida.

Cuadro 20

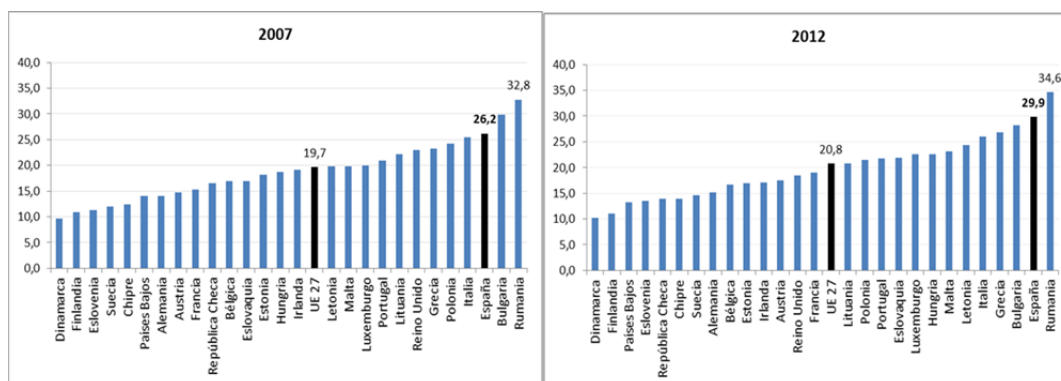
**POBREZA Y EXCLUSIÓN SOCIAL (AROE) EN UE-27
(Variación en 2012 respecto a 2007)**



Fuente: Eurostat, *Income, Social Inclusion and Living Conditions Survey*.

Cuadro 21

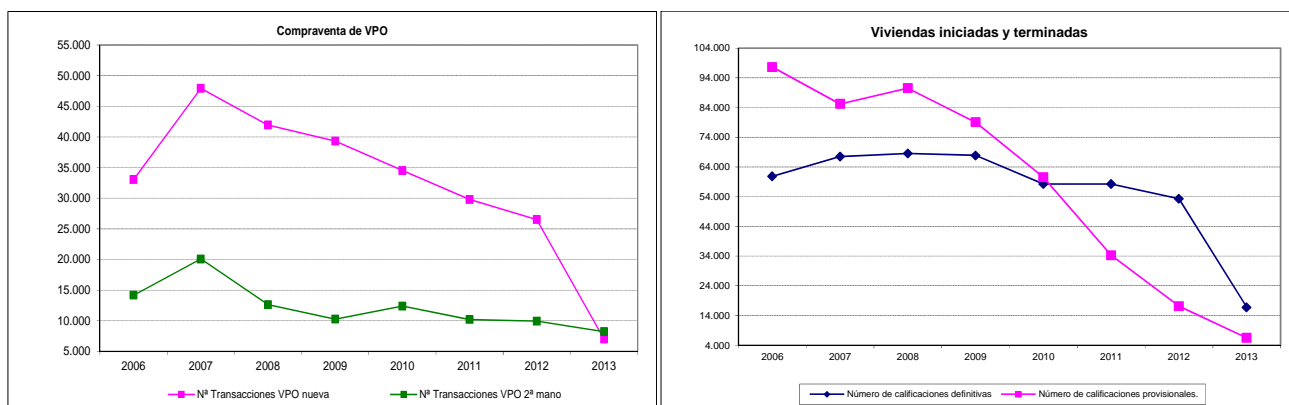
A INFANTIL EN LA UE 27, 2007 Y 2012



Fuente: Eurostat, *Income, Social Inclusion and Living Conditions Survey*.

Cuadro 22

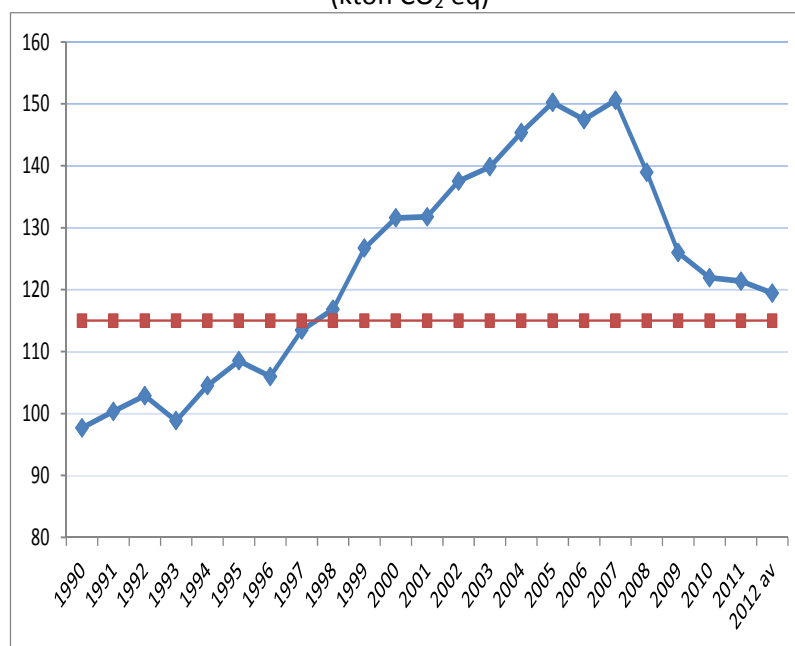
EVOLUCION DE LAS VENTAS DE VIVIENDAS DE PROTECCIÓN, Y DE LAS VIVIENDAS INICIADAS Y TERMINADAS



Fuente: Ministerio de Fomento. *Estadística de la Vivienda Protegida*.

Cuadro 23

EVOLUCIÓN DE LAS EMISIONES GEI EN ESPAÑA, 1990-2012
(kton CO₂ eq)



Nota: La nomenclatura de actividades SNAP (Selected Nomenclature for Air Pollution) base del inventario nacional, está armonizada con la nomenclatura de categorías CFR que informa de las emisiones GEI a la Secretaría del Convenio Marco de Cambio Climático, a la Comisión Europea y al Protocolo de Kioto.

Fuente: PRTR-España y Avance de Emisiones GEI 2012, Ministerio de Agricultura, Alimentación y MA.

Cuadro 24

ESTRUCTURA DEL CONSUMO DE LOS HOGARES (2006/2012)
(Porcentajes)

	2006	2007	2008	2009	2010	2011	2012
Alimentos y bebidas no alcohólicas	14,26	14,09	14,43	14,3	14,24	14,24	14,71
Bebidas alcohólicas, tabaco y narcóticos	1,85	1,89	1,93	2,05	2,1	2,08	2,06
Artículos de vestir y calzado	6,81	6,56	6,13	5,78	5,62	5,3	4,99
Vivienda, agua, electricidad, gas y otros	24,92	25,68	27,26	29,51	30,14	31,43	32,3
Mobiliario, equipamiento del hogar y gastos corrientes	5,94	5,67	5,19	5,05	4,87	4,71	4,41
Salud	2,9	2,98	3,18	3,17	3,17	3,07	3,19
Transportes	14,79	14,31	13,7	11,96	12,35	11,99	11,8
Comunicaciones	2,86	2,93	3,05	3,15	3,13	3,1	3,06
Ocio, espectáculos y cultura	6,9	7,01	6,88	6,79	6,61	6,36	5,94
Enseñanza	0,92	0,91	0,93	0,94	1,04	1,06	1,18
Hoteles, cafés y restaurantes	9,98	10,27	9,7	9,48	9,17	9,12	8,74
Otros bienes y servicios	7,89	7,7	7,62	7,82	7,57	7,53	7,64

Fuente: INE, Encuesta de Presupuestos Familiares, 2014.

Cuadro 25

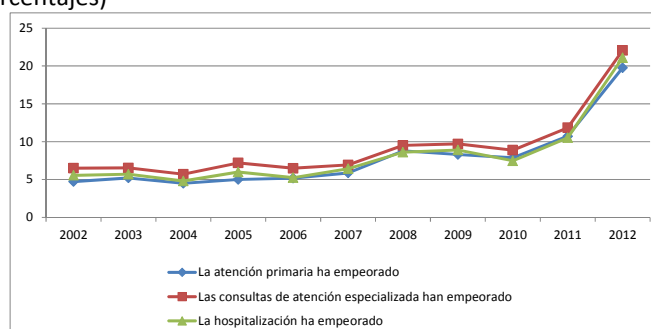
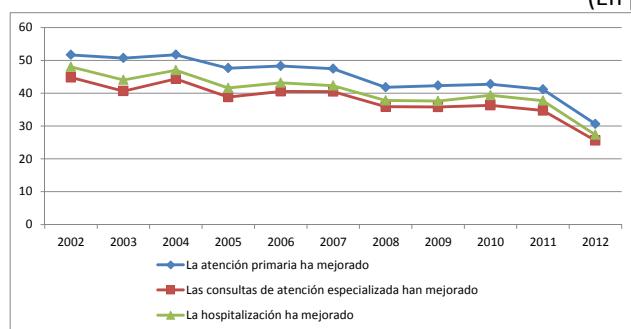
PERSONAS QUE TIENEN PROBLEMAS DE PRIVACIÓN MATERIAL
(Sobre el total de la población)

SITUACIONES DE PRIVACIÓN	2007	2008	2009	2010	2011	2012
Vacaciones al menos una semana al año	37,9	36,2	42	42,7	40,9	46,6
Capacidad para afrontar gastos imprevistos	30,8	29,9	36,5	38,7	37,6	42,1
Hogares con retrasos en el pago de gastos relacionados con la vivienda principal	6,6	7,1	9,6	10,4	7,9	9,9
Mantener la vivienda con una temperatura adecuada	8,0	5,9	7,2	7,5	6,5	9,1
No puede permitirse disponer de un ordenador personal	9,6	8,9	8,1	7,6	5,6	6,6
No puede permitirse disponer de un automóvil	4,9	5,9	5,7	5,9	5,6	5,7
Comida de carne, pollo o pescado al menos cada dos días	2,4	2,2	2,1	2,6	3,2	2,6

Fuente: INE, Encuesta de Condiciones de Vida.

Cuadro 26

LA EVOLUCIÓN DEL FUNCIONAMIENTO DE LOS DISTINTOS NIVELES DE ATENCIÓN DEL SNS
(En porcentajes)



Fuente: MSSSI, CIS, *Barómetro Sanitario*, 2013